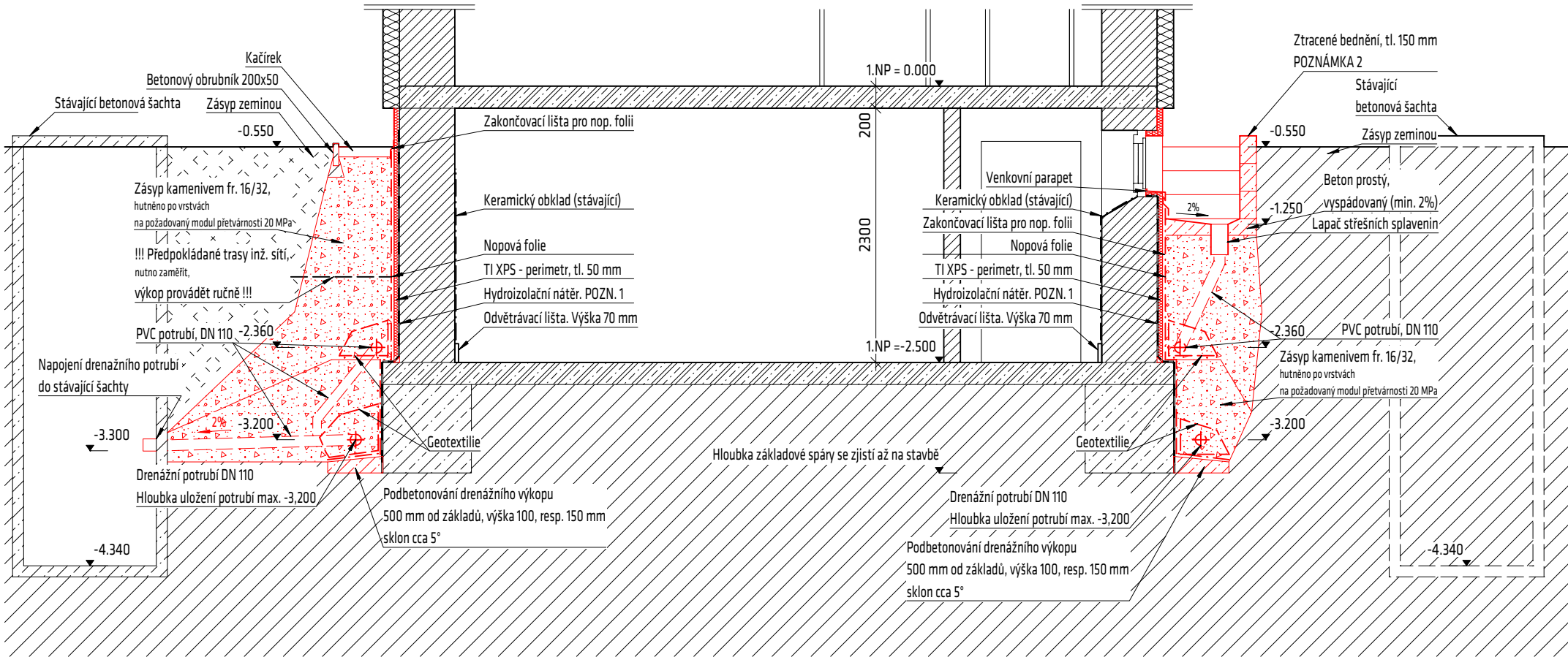
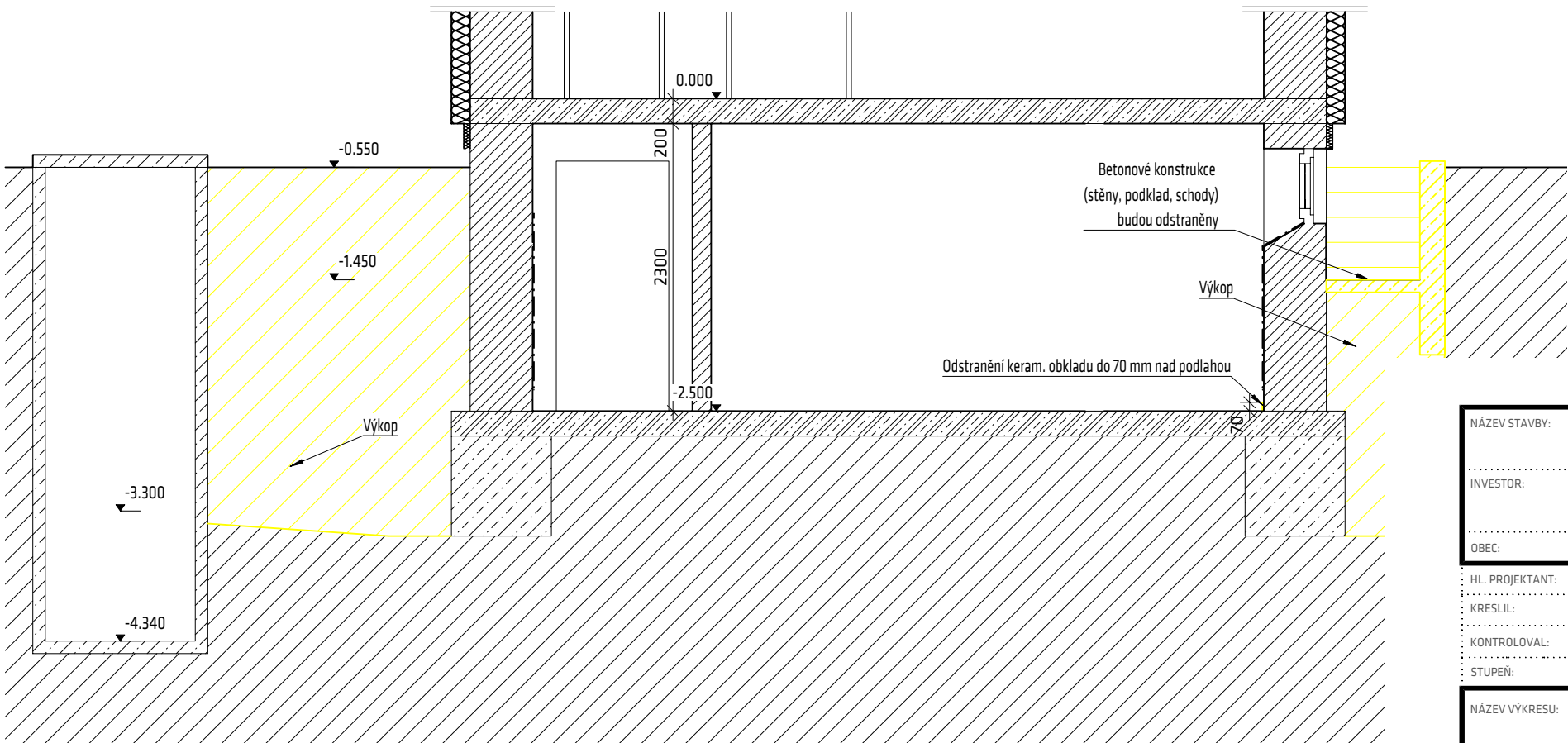




ŘEZ A-A' - NAVRHOVANÝ STAV



ŘEZ A-A' - STÁVAJÍCÍ STAV, BOURACÍ PRÁCE



LEGENDA

-  Bourané konstrukce
 Navrhované konstrukce

POZNÁMKA:

!!! Skladby konstrukcí jsou pouze orientační. Jejich správnost je nutno a ověřit na stavbě a případné odchylky konzultovat s investorem nebo projektantem !!!
Zaměření objektu vychází z projektové dokumentace "MŠ Habrová č.p. 249, Zateplení objektu včetně výměny vnějších výplní otvorů"
zpracované Ing. David Kaniou ve stupni DSJ
POZN. 1: Vnější stěnu a základy po odkrytí zeminy nutno očistit, vyspravit všechny nerovnosti a praskliny a opatřit hydroizolačním nátěrem z asfalto-bentonitové izolační hmoty s obsahem modifikovaných syntetických vláken.
POZN. 2: Betonový anglický dvorek - připravený vtok napojený na odpadní hadici usadit do betonového lóže se spádem od budovy.
Na něj vyzdít tvarovky za ztraceného bednění, které se posléze zalijí betonem.

NÁZEV STAVBY: <i>MŠ Habrová č.p. 249 a rekonstrukce dešťové kanalizace</i>			DATUM: 11/2015	AUTORIZACE:
INVESTOR: Základní škola a mateřská škola, Třinec, Kaštanová 412 Kaštanová 412, 739 61, Třinec - Dolní Lištná			FORMÁT: 2xA4	
OBEC: Třinec		K.Ú.: Třinec (598810)	ZAKÁZKA Č.: 2014_025_R	
HL. PROJEKTANT: Michal Šotkovský	nodum atelier - na,s.r.o. Nádražní 49, 739 91 Jablunkov IČ: 29462525 www.nodum.cz		MĚŘÍTKO: 1:50	
KRESLIL: Ing. arch. Marek Wojnar	KONTROLOVAL: Ing. arch. Marek Pyszko			
STUPEŇ: <i>DOKUMENTACE BOURACÍCH PRACÍ A DOK. PRO ÚZ. SOUHLAS</i>				
NÁZEV VÝKRESU: <i>ŘEZ A - A´</i>				VÝKRES Č.: <i>D.1.1.b.02</i>